

User Manual
Manual del usuario
Guide d'utilisation
Blueair Sense

Contents

3	Welcome
4	Getting started
7	Getting the most from your Blueair system
8	Changing the filter
11	Filters



THIS APPLIANCE CAN BE USED BY CHILDREN AGED FROM 8 YEARS AND ABOVE AND PERSONS WITH REDUCED PHYSICAL, SENSORY OR MENTAL CAPABILITIES OR LACK OF EXPERIENCE AND KNOWLEDGE IF THEY HAVE BEEN GIVEN SUPERVISION OR INSTRUCTION CONCERNING USE OF THE APPLIANCE IN A SAFE WAY AND UNDERSTAND THE HAZARDS INVOLVED. CHILDREN SHALL NOT PLAY WITH THE APPLIANCE. CLEANING AND USER MAINTENANCE SHALL NOT BE MADE BY CHILDREN WITHOUT SUPERVISION.

Welcome

Thank you for choosing Blueair. Before you start using your Blueair air purifier, take a few minutes to become familiar with the basics.

Filter replacement

Be sure to change your Blueair filter according to the recommended filter replacement schedule. This helps keep your Blueair air purifier running in top condition. See page 8.

Extend your warranty

Complete and send your warranty card to Blueair today to extend your limited warranty.

Help keep the planet healthy, too

Blueair air purifiers provide maximum improvement of indoor air quality with minimum impact on the environment. The entire unit can be recycled.

Getting started

General safety instructions

The Blueair Sense air purifier is an electrical appliance. Please read the safety instructions before use and take the necessary precautions to reduce the risk of fire, electric shock or injury. **The Blueair Limited Warranty applies only if the unit is used according to these instructions.**

- Use the grounded power cable provided with your Blueair unit. The plug fits into a grounded outlet. Do not alter the plug in any way.
- Use the cable provided to plug the Blueair unit directly into an appropriate electrical outlet (please refer to the voltage label on your unit). The cable is packaged beneath the unit.

Placement

Place the unit in a location that allows air to circulate freely in, out and around the unit. The minimum acceptable distance from another object is 4" or 10 cm. Use only genuine Blueair filters. **Do not place the unit:**

	Directly on or against soft furnishings, such as bedding or curtains.
	Near sources of heat, such as radiators, fireplaces or ovens.
	Near wet areas, such as bathrooms or laundry rooms, where it may come into contact with water.
	Outdoors.

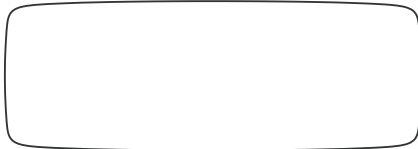
Settings

Plug the power cable firmly and completely into the recessed power cord socket located at the bottom of the unit and plug the other end into a grounded wall outlet or power strip.

Turn on your Blueair unit by sweeping your hand over the display, which is positioned in the center of the top. The blue light-emitting diode on the unit's front side indicates that the unit is working.

Set the unit to maximum speed by sweeping over the display until it shows three blue rings. This is recommended for fast initial cleaning, daytime use, or much polluted air. After a few minutes, set the unit to the desired speed. Minimum speed is generally recommended for nighttime use.

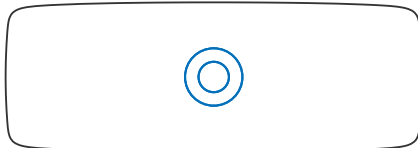
Display function



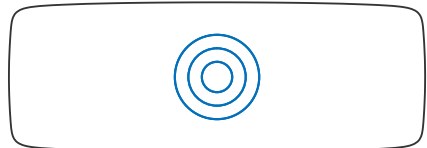
Display is on standby for energy saving.



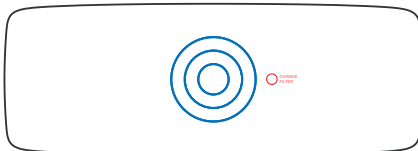
Speed setting 1.



Speed setting 2.



Speed setting 3.



When filter replacement is required, a red replacement filter light will light up.

How it works

Air is drawn into the air purifier where large airborne particles and gaseous pollutants are captured in the HEPASilent® pre-filter. The air then continues through an encapsulated ion chamber where the remaining particles are charged with negative ions. The charged particles are drawn to the HEPA-Silent® filter surface and purified air, virtually contaminant-free, is re-circulated into the room.

Care and maintenance

Blueair air purifiers feature high quality design, materials and workmanship. To keep your unit in top condition, we recommend routine cleaning. The appliance must be disconnected from the supply mains before cleaning or maintenance.

- Vacuum the air intake grille from the inside when you remove the filter to replace it.
- Vacuum the small inlets with a soft brush attachment.
- Wipe the exterior of the unit with a soft, clean, damp cloth.
- Never clean with gasoline, chemical solvents or corrosive material also as these agents may damage the surface.
- Do not allow foreign objects to enter the ventilation or exhaust openings. This may cause electric shock or damage the unit.
- Do not try to repair or adjust any of the electrical or mechanical functions on your Blueair unit yourself. Contact your local dealer or Blueair for warranty information.

Getting the most from your Blueair system

The Blueair system is easy to use. Make sure your unit is the right size for your room, and change the filter according to the recommended filter replacement schedule. Remember that, just as air conditioners and heaters have limits to the volume of air they can cool or heat, every air purification system has limits to the volume of air it can clean. Follow these common-sense guidelines.

Close your windows

You wouldn't throw open your windows on a hot summer day and expect your air conditioner to work efficiently, because you can feel the hot air coming in and the cool air going out. Even though you can't see the contaminated air coming in and the clean air going out, the same logic applies to your air purifier.

Close your doors, too

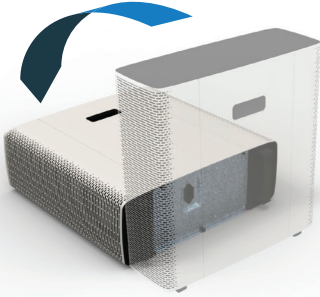
Just as you might seal off part of your house on a cold winter night to keep your heater working more efficiently, seal off the room in which your system is working for best results.

Run your system 24 hours per day

For best results, run your Blueair unit 24 hours a day, 7 days a week. Round-the-clock operation ensures that a continuous supply of clean, filtered air constantly circulates throughout the room. Blueair systems are designed for phenomenally low power usage. In fact, it costs about the same to power a Blueair air purifier as it does to power a single light bulb, depending on the unit and the operating speed.

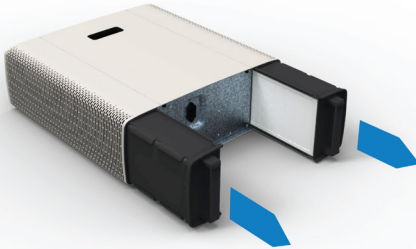
Changing the filter

Step 1



Turn off the unit, pull out the plug and put the unit down with the backside facing up.

Step 2



Pull out the filter cassettes using the handles.

Step 3



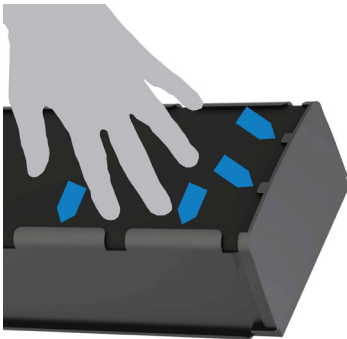
Pull out the particle filters and carbon filter sheets from each cassette.

Step 4



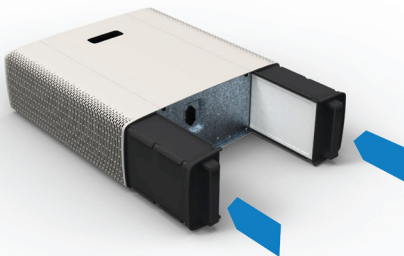
Push in the new filters in each cassette.

Step 5



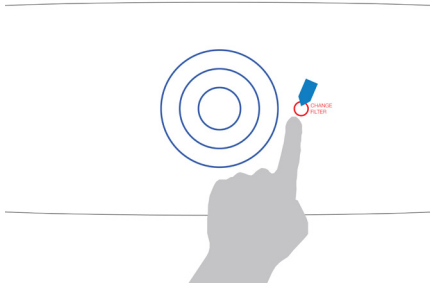
Make sure that the carbon filter sheets stay in place by pressing down the filters below the tabs on the cassettes.

Step 6



Slide the filter cassettes back in place.

Step 7



Plug in the power cord, stand the unit up and touch the red filter replacement light. Your Blueair is now ready to once again give you cleaner, healthier air.

Filters

HEPASilentPlus™ technology makes the Blueair Sense incredibly quiet. The unit comes with HEPASilentPlus™ filters already installed, including one pre-filter and one main filter.

Pre-filter. The pre-filter removes dust, pollen, pet dander and other large airborne particles.

Main filter. The main filter removes airborne pollutants including dust, pollen, pet dander, bacteria, mold spores, viruses and other airborne particles. The filters are made of polypropylene, which help mechanically filter out airborne particles. To maximize filter effectiveness, particles are negatively charged before reaching the main filter.

Both filters also include active carbon filter sheets to remove gaseous pollutants such as cigarette and cigar smoke or other VOCs (volatile organic compounds, including household paints and other chemicals).

For optimal performance, Blueair recommends that you replace the filter every six (6) months.

We offer a convenient Filter Subscription Program in some countries. Contact your local dealer or Blueair to find out whether the program is available to you.

IMPORTANT! Use only genuine Blueair filters to ensure proper function of your unit and to qualify for full warranty coverage.

Customer's record

The model number and serial number of this product can be found on the bottom of the unit. Please note them in the space provided below and keep for future reference.

Model number	Dealer's name
Serial number	Dealer's address
Date of purchase	Telephone number

Índice

14	Bienvenido
15	Preparación antes de su uso
18	Cómo obtener el máximo rendimiento de tu sistema Blueair
19	Cómo cambiar el filtro
22	Filtros



ESTE ELECTRODOMÉSTICO PUEDE SER UTILIZADO POR NIÑOS A PARTIR DE LOS 8 AÑOS DE EDAD Y PERSONAS CON DISCAPACIDAD FÍSICA, SENSORIAL O MENTAL; O PERSONAS SIN EXPERIENCIA Y CONOCIMIENTO SÓLO SI ESTÁN BAJO SUPERVISIÓN O SON INSTRUIDOS EN CÓMO UTILIZAR EL APARATO EN FORMA SEGURA Y ALERTADOS DE LOS PELIGROS QUE SU USO PUEDE ENVOLVER. LOS NIÑOS NO DEBEN JUGAR CON EL APARATO. LA LIMPIEZA Y EL MANTENIMIENTO NO DEBE SER REALIZADA POR MENORES SIN LA SUPERVISIÓN DE UN ADULTO.

Bienvenido

Gracias por elegir Blueair. Antes de utilizar el purificador de aire Blueair, tómese unos minutos de su tiempo para familiarizarse con sus funciones básicas.

Cambio de filtro

No olvide cambiar el filtro siguiendo las recomendaciones dadas por el programa de cambio de filtro. Esto ayudará a mantener el máximo rendimiento de su purificador de aire Blueair. Ver página 8.

Cómo extender tu garantía

Para extender tu garantía limitada simplemente completa tu tarjeta de garantía y envíala hoy mismo a Blueair.

Ayuda a mantener nuestro planeta saludable

Los purificadores de aire Blueair mejoran al máximo la calidad del aire en lugares cubiertos con el mínimo impacto en el medio ambiente. La unidad entera puede ser reciclada.

Preparación antes de su USO





Instrucciones generales de seguridad

Tenga en cuenta que el aire purificador Blueair Sense es un aparato eléctrico. Por favor, antes de su uso lea las instrucciones de seguridad y tome las precauciones necesarias para reducir el riesgo de incendio, golpe eléctrico u otras lesiones. **La garantía limitada de Blueair cubre su aparato solamente si la unidad ha sido utilizada siguiendo las instrucciones de este manual.**

- Use el cable de corriente de alimentación provisto en su unidad Blueair. El enchufe calza perfectamente en el tomacorriente con conexión a tierra. No altere el enchufe de ninguna forma.
- Use el cable provisto para enchufar la unidad Blueair directo en el tomacorriente apropiado (chequee al nivel de voltaje de su unidad). El cable se encuentra empacado debajo de la unidad.

Requisitos de ubicación:

Ubique la unidad en un lugar que permita al aire circular libremente hacia adentro, afuera y alrededor de la unidad. La mínima distancia aceptable entre el purificador y otro objeto es de 4" o 10 cm. Use solamente Blueair filtros genuinos. **No ubique la unidad:**

	Directamente o contra superficies suaves como cortinas o sábanas.
	Cerca de fuentes de calor como radiadores, chimeneas u hornos.
	Cerca de áreas húmedas, como cuartos de baño, o lavaderos donde corre el riesgo de entrar en contacto con el agua.
	Al aire libre.

Modo de uso

Conecte firmemente y completamente el cable de energía en la toma de cable de alimentación empotrado, localizado en la base de la unidad y enchufe el otro extremo del cable al tomacorriente con conexión a tierra en la pared o regleta de alimentación.

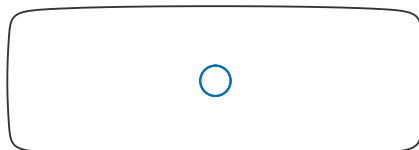
Encienda su unidad Blueair pasando la mano sobre el dispositivo que se encuentra en el centro de la parte superior de la unidad. El diodo emisor de luz azul en la parte frontal de la unidad indica que la unidad está en funcionamiento.

Establezca la unidad a la máxima velocidad moviendo el dispositivo superior hasta que muestra tres anillos azules. Se recomienda este proceso para una limpieza rápida inicial, para uso durante el día, o si el aire se encuentra muy contaminado. Luego de unos minutos, establezca la unidad a la velocidad deseada. La velocidad mínima se recomienda para uso nocturno.

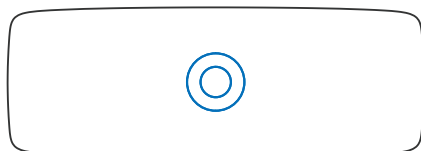
Funciones de la pantalla



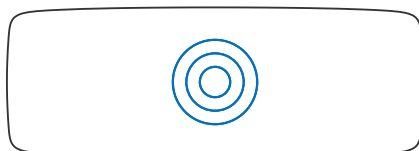
La pantalla se encuentra en modo de espera para ahorrar energía.



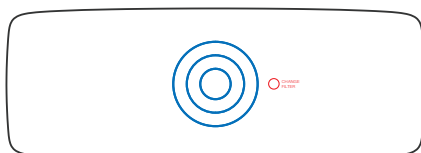
Velocidad 1.



Velocidad 2.



Velocidad 3.



Cuando es necesario reemplazar el filtro, se encenderá una luz roja que indica cambio de filtro.

Cómo funciona

El aire es aspirado por el purificador de aire donde el pre-filtro HEPASilent® captura grandes partículas en suspensión y los contaminantes gaseosos. El aire continúa a través de una cámara de iones encapsulados donde las partículas restantes son cargadas con iones negativos. Las partículas cargadas son atraídas a la superficie del filtro HEPASilent® y el aire purificado, prácticamente libre de contaminantes, vuelve a circular en la habitación.

Cuidado y mantenimiento

Los purificadores de aire Blueair se caracterizan por su alta calidad en diseño, materiales y mano de obra. Para mantener la unidad en condiciones óptimas, recomendamos limpiarlo rutinariamente. El aparato debe ser desconectado de la red de alimentación antes de la limpieza o mantenimiento.

- aspire el interior de la reja de la toma de aire cuando quite el filtro para reemplazarlo.
- aspire las pequeñas entradas con un accesorio de cepillo suave.
- limpie el exterior de la unidad con un paño suave, húmedo y limpio.
- nunca limpie la unidad con gasolina, solventes químicos o material corrosivo ya que estos agentes pueden dañar su superficie.
- no permita que objetos extraños entren en la ventilación o por las aberturas de escape. Esto puede provocar descargas eléctricas o daños a la unidad.
- no intente reparar o ajustar cualquiera de las funciones eléctricas o mecánicas de su unidad Blueair. Póngase en contacto con su distribuidor local o con Blueair para obtener información sobre su garantía.

Como obtener el máximo rendimiento de tu sistema Blueair

El sistema Blueair es fácil de usar. Asegúrese de que su unidad tenga la medida adecuada para su habitación, y cambie el filtro según el programa de reemplazo de filtro recomendado. Recuerde que, como los aires acondicionados y calentadores tienen un límite en el volumen de aire que pueden calentar o enfriar, cada purificador de aire tiene su límite en el volumen de aire que pueden limpiar. Siga estas pautas de sentido común.

Cierre las ventanas

Usted no esperaría que su aire acondicionado funcionase eficientemente si abriera las ventanas en un día caluroso de verano porque puede sentir como el aire caliente entra y el aire frío sale por la ventana. Aunque no vea el aire contaminado entrando y el aire limpio saliendo, la misma lógica funciona con su aire purificador.

Cierre las puertas

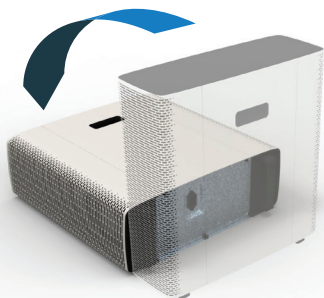
Así como se puede sellar parte de su casa en una noche fría de invierno para mantener su calentador trabajando más eficientemente, se puede obtener mejores resultados si sella la habitación en la que su sistema está trabajando.

Mantenga su sistema funcionando las 24 horas

Para mejores resultados, mantenga su unidad Blueair funcionando las 24 horas del día, 7 días a la semana. Manteniéndolo las veinticuatro horas se asegura que haya un suministro continuo de aire limpio, filtrado constantemente circulando en la habitación. El sistema Blueair está diseñado para un consumo extraordinariamente bajo de energía. De hecho, el sistema Blueair consume casi igual que una sola bombilla, todo depende de la unidad y la velocidad en que se utilice.

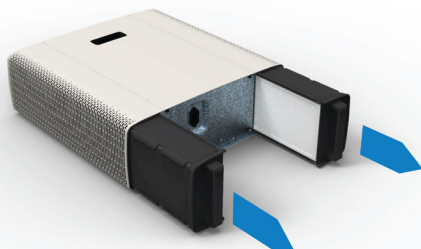
Cómo cambiar el filtro

Paso 1



Apague la unidad, desconecte el enchufe y baje la unidad con la parte posterior mirando hacia arriba.

Paso 2



Saque los cartuchos utilizando las asas.

Paso 3



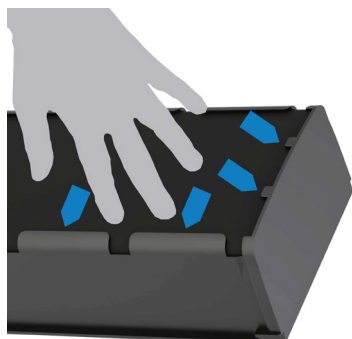
Saque el filtro de partículas y las hojas de filtro de carbono de cada cartucho.

Paso 4



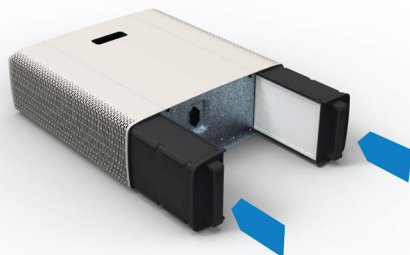
Presione los nuevos filtros en cada cartucho.

Paso 5



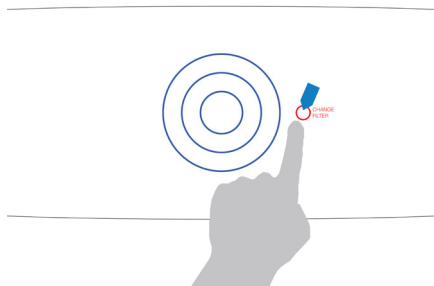
Asegúrese de que las hojas de filtro de carbono permanezcan en el lugar correcto del cartucho, para ello presione hasta que queden debajo de las lengüetas.

Paso 6



Deslice los cartuchos del filtro en su lugar.

Paso 7



Enchufe el cable de alimentación, coloque la unidad en posición vertical y toque la luz roja de reemplazo de filtro. Su Blueair está nuevamente listo para suministrarle aire más limpio y saludable.

Filtros

La tecnología HEPASilentPlus™ hace el Blueair Sense increíblemente silencioso. La unidad viene con filtros HEPASilentPlus™ ya instalados, incluyen un pre-filtro y un filtro principal.

Pre-filtro. El pre-filtro elimina el polvo, polen, caspa de mascotas y otras partículas grandes que se encuentran en el aire.

Filtro principal. El filtro principal elimina contaminantes como polvo, polen, caspa de mascotas, bacterias, esporas de moho, virus y otras partículas en el aire. Los filtros están hechos de polipropileno, que ayudan a filtrar mecánicamente las partículas del aire. Para maximizar la eficacia del filtro, antes de llegar al filtro principal las partículas se cargan negativamente.

Ambos filtros incluyen hojas de filtro de carbón activo que remueven los contaminantes gaseosos como el humo del cigarrillo, cigarro u otros COVs (compuestos orgánicos volátiles, incluyendo pinturas y otros productos químicos).

Para obtener un rendimiento óptimo, Blueair recomienda que se reemplace el filtro cada seis (6) meses.

En algunos países le ofrecemos un conveniente programa de suscripción. Póngase en contacto con su distribuidor local o Blueair para averiguar si el programa está disponible para usted.

¡IMPORTANTE! Sólo utilice los recambios de filtro Blueair originales para garantizar el correcto funcionamiento de su unidad y para calificar para la cobertura de su garantía.

Registro del cliente

El número de modelo y número de serie de este producto pueden encontrarse en la parte inferior de la unidad. Anótelos en el espacio provisto a continuación y guárdelos para futura referencia.

Número del modelo	Nombre del distribuidor
Número de serie	Dirección del distribuidor
Fecha de compra	Número de teléfono

Table des matières

24	Bienvvenue
25	Démarrage
28	Comment maximiser le rendement de votre appareil Blueair
29	Remplacement du filtre
32	Filtres

Bienvenue

Nous vous remercions d'avoir choisi Blueair. Avant de commencer à utiliser votre purificateur d'air Blueair, prenez quelques minutes pour vous familiariser avec son fonctionnement.

Remplacement du filtre

Assurez-vous de remplacer vos filtres Blueair conformément au calendrier de remplacement des filtres recommandé. Vous pourrez ainsi maximiser le fonctionnement de votre purificateur d'air Blueair. Voir page 18.

Garantie prolongée

Remplissez et retournez votre carte de garantie à Blueair dès aujourd'hui afin de prolonger votre garantie limitée.

Sauvez la planète vous aussi

Les purificateurs d'air Blueair permettent d'améliorer au maximum la qualité de l'air intérieur tout en minimisant l'impact sur l'environnement. L'appareil est entièrement recyclable, y compris les filtres en polypropylène.

Démarrage

Instructions de sécurité

Le purificateur d'air Blueair Sense est un appareil électrique. Veuillez lire attentivement les instructions de sécurité avant l'utilisation et prenez les précautions nécessaires pour diminuer le risque d'incendie, de blessure ou de choc électrique. **La Garantie limitée Blueair s'applique seulement si l'appareil est utilisé conformément à ces instructions.**

- Utilisez le câble d'alimentation mis à la terre fourni avec votre appareil Blueair. La fiche se branche dans une prise de courant mise à la terre. N'essayez jamais de modifier la fiche d'alimentation électrique de quelque façon que ce soit.
- Utilisez le câble fourni pour brancher directement l'appareil Blueair dans une prise de courant appropriée (veuillez vous référer à l'étiquette de voltage apparaissant sur votre appareil). Le câble est emballé au-dessous de l'appareil.

Cet appareil n'est pas prévu pour être utilisé par des personnes (y compris les enfants) dont les capacités physiques, sensorielles ou mentales sont réduites, ou des personnes dénuées d'expérience ou de connaissance, sauf si elles ont pu bénéficier, par l'intermédiaire d'une personne responsable de leur sécurité, d'une surveillance ou d'instructions préalables concernant l'utilisation de l'appareil.

Les enfants doivent être surveillés pour s'assurer qu'ils ne jouent pas avec l'appareil. Si le cordon d'alimentation est endommagé, il doit être remplacé par le fabricant, son mandataire ou une personne qualifiée afin d'éviter une réparation non conforme.

Emplacement

Placez l'appareil dans un endroit qui permet à l'air de circuler librement à l'intérieur, à l'extérieur et autour de celui-ci. La distance minimale acceptable entre l'appareil et tout autre objet est de 4" (10 cm). Utilisez seulement les filtres d'origine Blueair. Ne placez pas l'appareil :



Directement sur des tissus moelleux comme de la literie ou des rideaux.



À proximité de sources de chaleur comme, les fours, les foyers ou les radiateurs.



À proximité de zones humides comme les salles de bains ou les buanderies où il risquerait d'être en contact avec de l'eau.



À l'extérieur.

Settings

Branchez le câble dans une prise murale mise à la terre.

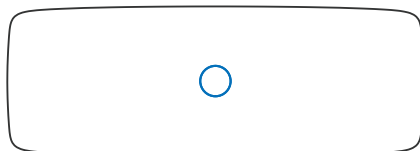
Passez la main devant l'écran situé en haut et au centre de votre appareil Blueair pour l'allumer. La diode bleue à l'avant de l'appareil indique que celui-ci fonctionne.

Pour régler la vitesse maximale, passez la main devant l'écran jusqu'à ce qu'il affiche trois anneaux bleus. C'est recommandé pour un premier nettoyage rapide, une utilisation de jour ou de l'air très pollué. Après quelques minutes, réglez l'appareil à la vitesse désirée. En général, il est recommandé de laisser fonctionner l'appareil à la vitesse minimale pendant la nuit.

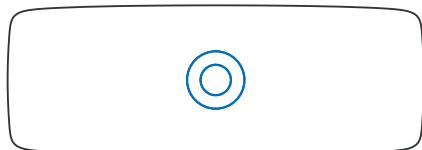
Fonctions de l'écran



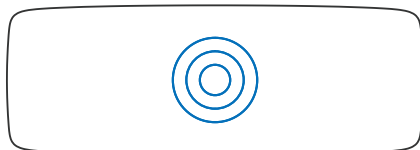
Écran en mode veille pour économiser l'énergie.



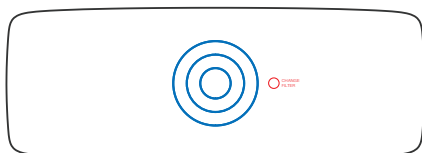
Vitesse 1.



Vitesse 2.



Vitesse 3.



Un voyant rouge s'allume lorsqu'il est temps de remplacer le filtre.

Fonctionnement

L'air est aspiré dans le purificateur où le préfiltre HEPASilent® retient les particules en suspension dans l'air et les polluants gazeux. L'air passe ensuite dans une chambre d'ionisation où les particules restantes sont chargées d'ions négatifs. Celles-ci sont ensuite capturées par la surface du filtre HEPASilent® et l'air purifié, quasi totalement exempt de contaminants, est renvoyé dans la pièce.

Précautions et entretien

Les purificateurs d'air Blueair ont été primés pour leur qualité, leur design suédois avant-gardiste et les matériaux qui les composent. Pour un rendement maximal de l'appareil, nous vous recommandons de l'entretenir régulièrement. L'appareil doit être débranché de l'alimentation avant de procéder au nettoyage ou d'entretien.

- Passez l'aspirateur à l'intérieur de la grille à air lorsque vous retirez le filtre pour le remplacer;
- Aspirez la poussière sur les petites ouvertures à l'aide d'une brosse à poils doux;
- Essuyez l'extérieur de l'appareil à l'aide d'un chiffon doux, propre et humide;
- Ne laissez jamais de corps étrangers entrer dans les bouches de ventilation ou les sorties d'air, cela risquerait de causer un choc électrique ou d'endommager l'appareil;
- N'essayez jamais de réparer ou de régler vous-même les fonctions électriques ou mécaniques de votre appareil Blueair. Contactez votre revendeur local ou Blueair pour de l'information au sujet de la garantie.

Comment maximiser le rendement de votre appareil Blueair

L'appareil Blueair est facile à utiliser. Assurez-vous que la taille de votre appareil convient à la pièce où il est installé et remplacez le filtre conformément au calendrier de remplacement recommandé. N'oubliez pas que, tout comme les climatiseurs et les appareils de chauffage qui sont limités quant au volume d'air qu'ils peuvent refroidir ou réchauffer, chaque purificateur d'air l'est aussi en ce qui concerne le volume d'air qu'il peut purifier. Il suffit de suivre les instructions logiques suivantes:

Fermez vos fenêtres

Vous ne laisseriez pas vos fenêtres grandes ouvertes par une chaude journée d'été en vous attendant à ce que votre climatiseur fonctionne de façon efficace simplement parce que vous sentez l'air chaud entrer à l'intérieur et l'air froid sortir. Il en va de même pour votre purificateur d'air : vous ne pouvez voir l'air pollué entrer, ni l'air purifié sortir.

Fermez vos portes aussi

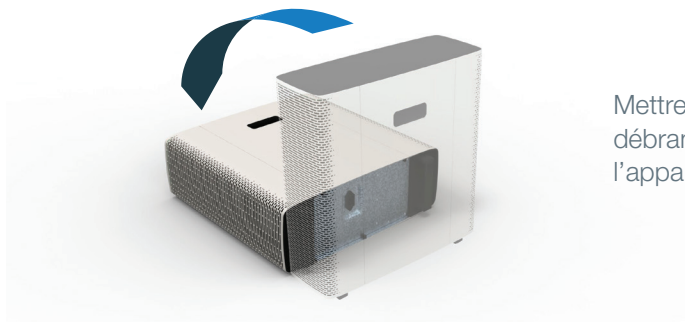
Tout comme vous isoleriez une partie de votre maison par une froide nuit d'hiver afin de permettre à votre appareil de chauffage de mieux fonctionner, isolez la pièce dans laquelle votre appareil est installé pour obtenir de meilleurs résultats.

Laissez fonctionner votre appareil 24 heures sur 24

Pour obtenir des résultats optimaux, laissez fonctionner votre appareil Blueair 24 heures sur 24, 7 jours sur 7. Grâce à un travail continu, de l'air filtré purifié circule constamment dans toute la pièce. Les appareils Blueair sont conçus pour une utilisation à très faible puissance. En fait, le coût en alimentation d'un purificateur d'air Blueair est sensiblement le même que celui d'une seule ampoule électrique, selon l'appareil et la vitesse de fonctionnement.

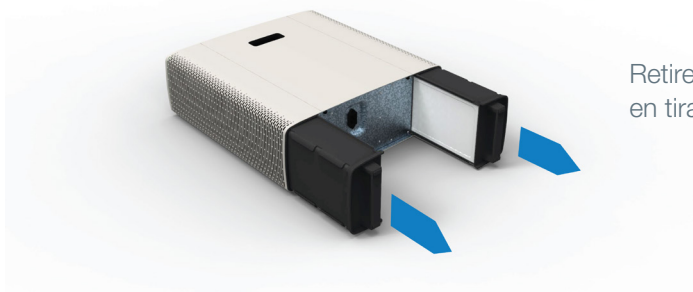
Remplacement du filtre

Étape 1



Mettre l'appareil hors tension, débrancher la fiche et déposer l'appareil, dos vers le haut.

Étape 2



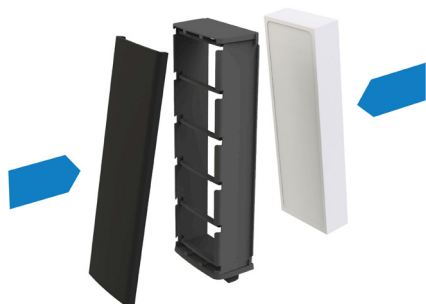
Retirer les cassettes filtrantes en tirant sur les poignées.

Étape 3



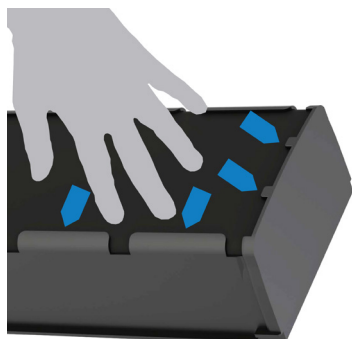
Retirer les filtres à particules et les filtres à charbon de chaque cassette.

Étape 4



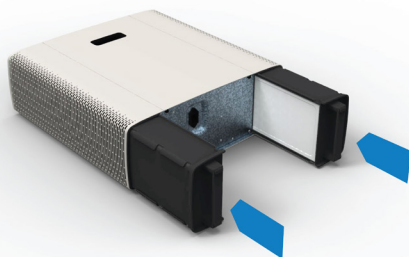
Insérer les nouveaux filtres dans chaque cassette.

Étape 5



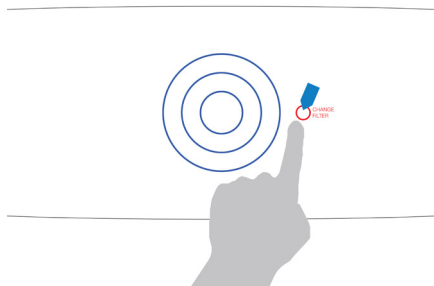
Vérifier que les filtres à charbon sont bien en place en les enfonçant jusque sous les repères des cassettes.

Étape 6



Remettre les cassettes filtrantes en place.

Étape 7



Brancher le cordon d'alimentation, redresser l'appareil et toucher le voyant rouge de remplacement du filtre. Votre appareil Blueair est à nouveau prêt à l'emploi.

Filtres

Grâce à la technologie HEPASilentPlus™, le Blueair Sense est incroyablement silencieux. L'appareil est équipé en standard de filtres HEPASilent Plus™ - un préfiltre et un filtre principal.

Préfiltre. Le préfiltre élimine la poussière, le pollen, les phanères et les grandes particules en suspension dans l'air.

Filtre principal. Ce filtre retient les polluants en suspension dans l'air, y compris la poussière, le pollen, les phanères, les bactéries, les spores de moisissures, les virus et autres particules. Le filtre, en polypropylène, retient mécaniquement les particules en suspension dans l'air. Pour plus d'efficacité, les particules sont chargées négativement par l'appareil Blueair avant d'atteindre le filtre.

Celui-ci comprend en outre un filtre à charbon actif qui élimine les polluants gazeux comme la fumée de tabac ou autres COV (composés organiques volatiles, y compris les peintures et autres produits chimiques).

Pour un rendement optimal, Blueair recommande de remplacer le filtre tous les six (6) mois.

Certains pays offrent un Programme d'abonnement filtres. Contactez votre revendeur local ou encore Blueair pour savoir si vous avez accès à ce programme.

IMPORTANT! Pour assurer le bon fonctionnement de votre appareil et pour bénéficier de tous les avantages offerts par la garantie, utilisez seulement le filtre d'origine Blueair.

Dossier du client

Le numéro du modèle et le numéro de série de ce produit apparaissent au bas de l'unité. Veuillez noter ces numéros dans l'espace fourni ci-dessous et les conserver.

Numéro du modèle	Nom du revendeur
Numéro de série	Adresse du revendeur
Date d'achat	Numéro de téléphone

Our philosophy

Blueair was founded on the belief that everyone should be able to enjoy clean air indoors, at home or in the workplace. We have become a global authority on how to remove indoor air impurities down to the tiniest particle thanks to our deep commitment to research and innovation. Our healthier air solutions work to clean more air faster, whisper quietly and using little energy, removing allergens, asthma triggers, viruses, bacteria and other airborne pollutants.

Innovated with love in Sweden to deliver cleaner, healthier indoor air, we have developed the world's best air cleaners because we believe passionately that clean air is a basic human right.

Nuestra filosofía

Blueair fue fundada con la creencia de que todo el mundo debería poder disfrutar de aire limpio tanto en su casa como en el lugar de trabajo. Gracias a nuestro profundo compromiso con la investigación y la innovación nos hemos convertido en una autoridad global sobre cómo eliminar las impurezas del aire en interiores, hasta las más pequeñas. Nuestras soluciones para obtener un aire saludable funcionan para limpiar el aire en forma más rápida, casi silenciosamente y usando poca energía, quitando alérgicos, desencadenantes del asma, virus, bacterias y otros contaminantes del aire.

Son innovados con amor en Suecia para entregar aire más limpio y saludable en el interior, hemos desarrollado los mejores purificadores de aire del mundo porque creemos apasionadamente que respirar aire limpio es un derecho básico de todo ser humano.

Notre philosophie

La philosophie de Blueair repose sur l'idée que chacun doit pouvoir respirer un air propre, chez soi ou au travail. Grâce à nos investissements en recherche et innovation, nous sommes désormais une référence internationale pour l'élimination des impuretés de l'air intérieur, jusqu'aux particules les plus infimes. Nos systèmes d'assainissement purifient davantage d'air, plus vite, en silence et en consommant peu d'énergie. Ils éliminent les allergènes, les pathogènes de l'asthme, les virus, les bactéries et autres polluants présents dans l'atmosphère.

Nous avons la ferme conviction que respirer de l'air pur est un droit fondamental pour chacun. C'est pourquoi nos purificateurs d'air intérieur créés en Suède et auxquels les concepteurs ont apporté les plus grands soins sont aujourd'hui les meilleurs au monde.

www.blueair.com

Blueair Inc.

Suite 1900, 100 N LaSalle Street, Chicago, IL 60602
Phone: (888) blueair (1-888-258-3247), Fax: (312) 727-1153
info@blueair.com www.blueair.com

Blueair AB

Danderydsgatan 11, SE-114 26 Stockholm, Sweden
Tel: +46-8-679 45 00, Fax: +46-8-679 45 45
info@blueair.se www.blueair.com

