

Blueair Sense

User Manual

Brugervejledning

Bruksanvisning

Käyttöohje

Användarmanual

Contents

3	Welcome
4	Getting started
7	Getting the most from your Blueair system
8	Changing the filter
11	Filters



THIS APPLIANCE CAN BE USED BY CHILDREN AGED FROM 8 YEARS AND ABOVE AND PERSONS WITH REDUCED PHYSICAL, SENSORY OR MENTAL CAPABILITIES OR LACK OF EXPERIENCE AND KNOWLEDGE IF THEY HAVE BEEN GIVEN SUPERVISION OR INSTRUCTION CONCERNING USE OF THE APPLIANCE IN A SAFE WAY AND UNDERSTAND THE HAZARDS INVOLVED. CHILDREN SHALL NOT PLAY WITH THE APPLIANCE. CLEANING AND USER MAINTENANCE SHALL NOT BE MADE BY CHILDREN WITHOUT SUPERVISION.

Welcome

Thank you for choosing Blueair. Before you start using your Blueair air purifier, take a few minutes to become familiar with the basics.

Filter replacement

Be sure to change your Blueair filter according to the recommended filter replacement schedule. This helps keep your Blueair air purifier running in top condition. See page 8.

Extend your warranty

Complete and send your warranty card to Blueair today to extend your limited warranty.

Help keep the planet healthy, too

Blueair air purifiers provide maximum improvement of indoor air quality with minimum impact on the environment. The entire unit can be recycled.

Getting started

General safety instructions

The Blueair Sense air purifier is an electrical appliance. Please read the safety instructions before use and take the necessary precautions to reduce the risk of fire, electric shock or injury. **The Blueair Limited Warranty applies only if the unit is used according to these instructions.**

- Use the grounded power cable provided with your Blueair unit. The plug fits into a grounded outlet. Do not alter the plug in any way.
- Use the cable provided to plug the Blueair unit directly into an appropriate electrical outlet (please refer to the voltage label on your unit). The cable is packaged beneath the unit.

Placement

Place the unit in a location that allows air to circulate freely in, out and around the unit. The minimum acceptable distance from another object is 4" or 10 cm. Use only genuine Blueair filters. **Do not place the unit:**

	Directly on or against soft furnishings, such as bedding or curtains.
	Near sources of heat, such as radiators, fireplaces or ovens.
	Near wet areas, such as bathrooms or laundry rooms, where it may come into contact with water.
	Outdoors.

Settings

Plug the power cable firmly and completely into the recessed power cord socket located at the bottom of the unit and plug the other end into a grounded wall outlet or power strip.

Turn on your Blueair unit by sweeping your hand over the display, which is positioned in the center of the top. The blue light-emitting diode on the unit's front side indicates that the unit is working.

Set the unit to maximum speed by sweeping over the display until it shows three blue rings. This is recommended for fast initial cleaning, daytime use, or much polluted air. After a few minutes, set the unit to the desired speed. Minimum speed is generally recommended for nighttime use.

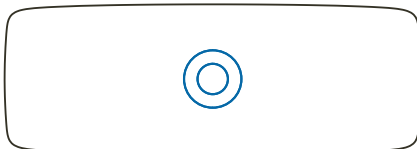
Display function



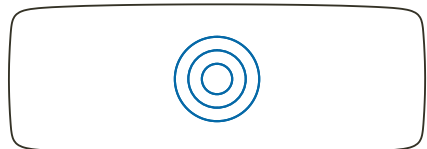
Display is on standby for energy saving.



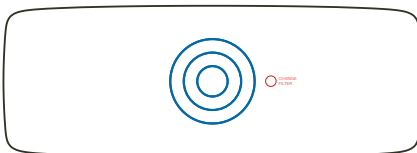
Speed setting 1.



Speed setting 2.



Speed setting 3.



When filter replacement is required, a red replacement filter light will light up.

How it works

Air is drawn into the air purifier where large airborne particles and gaseous pollutants are captured in the HEPASilent Plus™ pre-filter. The air then continues through an encapsulated ion chamber where the remaining particles are charged with negative ions. The charged particles are drawn to the HEPASilent Plus™ filter surface and purified air, virtually contaminant-free, is re-circulated into the room.

Care and maintenance

Blueair air purifiers feature high quality design, materials and workmanship. To keep your unit in top condition, we recommend routine cleaning. The appliance must be disconnected from the supply mains before cleaning or maintenance.

- Vacuum the air intake grille from the inside when you remove the filter to replace it.
- Vacuum the small inlets with a soft brush attachment.
- Wipe the exterior of the unit with a soft, clean, damp cloth.
- Never clean with gasoline, chemical solvents or corrosive material also as these agents may damage the surface.
- Do not allow foreign objects to enter the ventilation or exhaust openings. This may cause electric shock or damage the unit.
- Do not try to repair or adjust any of the electrical or mechanical functions on your Blueair unit yourself. Contact your local dealer or Blueair for warranty information.

Getting the most from your Blueair system

The Blueair system is easy to use. Make sure your unit is the right size for your room, and change the filter according to the recommended filter replacement schedule. Remember that, just as air conditioners and heaters have limits to the volume of air they can cool or heat, every air purification system has limits to the volume of air it can clean. Follow these common-sense guidelines.

Close your windows

You wouldn't throw open your windows on a hot summer day and expect your air conditioner to work efficiently, because you can feel the hot air coming in and the cool air going out. Even though you can't see the contaminated air coming in and the clean air going out, the same logic applies to your air purifier.

Close your doors, too

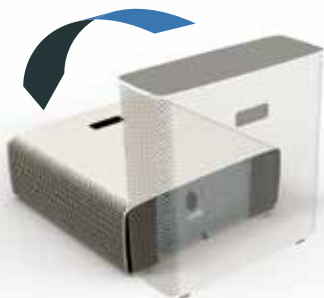
Just as you might seal off part of your house on a cold winter night to keep your heater working more efficiently, seal off the room in which your system is working for best results.

Run your system 24 hours per day

For best results, run your Blueair unit 24 hours a day, 7 days a week. Round-the-clock operation ensures that a continuous supply of clean, filtered air constantly circulates throughout the room. Blueair systems are designed for phenomenally low power usage. In fact, it costs about the same to power a Blueair air purifier as it does to power a single light bulb, depending on the unit and the operating speed.

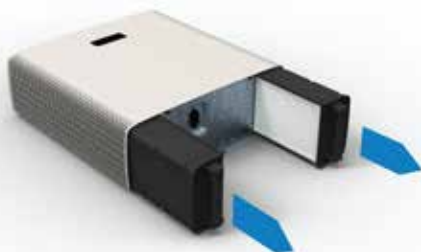
Changing the filter

Step 1



Turn off the unit, pull out the plug and put the unit down with the backside facing up.

Step 2



Pull out the filter cassettes using the handles.

Step 3



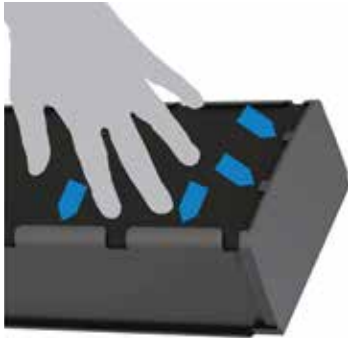
Pull out the particle filters and carbon filter sheets from each cassette.

Step 4



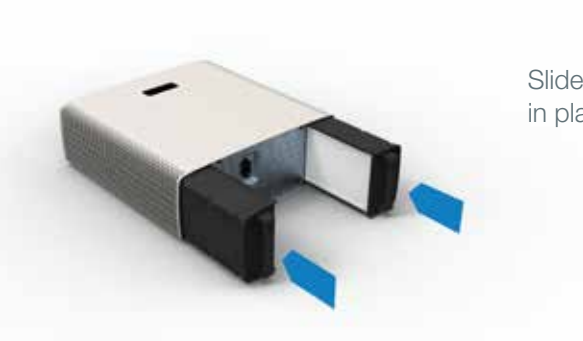
Push in the new filters in each cassette.

Step 5



Make sure that the carbon filter sheets stay in place by pressing down the filters below the tabs on the cassettes.

Step 6



Slide the filter cassettes back in place.

Step 7



Plug in the power cord, stand the unit up and touch the red filter replacement light. Your Blueair is now ready to once again give you cleaner, healthier air.

Filters

HEPASilentPlus™ technology makes the Blueair Sense incredibly quiet. The unit comes with HEPASilent™ filters already installed, including one pre-filter and one main filter.

Pre-filter. The pre-filter removes dust, pollen, pet dander and other large airborne particles.

Main filter. The main filter removes airborne pollutants including dust, pollen, pet dander, bacteria, mold spores, viruses and other airborne particles. The filters are made of polypropylene, which help mechanically filter out airborne particles. To maximize filter effectiveness, particles are negatively charged before reaching the main filter.

Both filters also include active carbon filter sheets to remove gaseous pollutants such as cigarette and cigar smoke or other VOCs (volatile organic compounds, including household paints and other chemicals).

For optimal performance, Blueair recommends that you replace the filter every six (6) months.

We offer a convenient Filter Subscription Program in some countries. Contact your local dealer or Blueair to find out whether the program is available to you.

IMPORTANT! Use only genuine Blueair filters to ensure proper function of your unit and to qualify for full warranty coverage.

Customer's record

The model number and serial number of this product can be found on the bottom of the unit. Please note them in the space provided below and keep for future reference.

Model number	Dealer's name
Serial number	Dealer's address
Date of purchase	Telephone number

Indhold

13 Velkommen

14 Introduktion

17 Få mest muligt ud af dit Blueair-system

18 Skift af filteret

21 Filtre



DETTE APPARAT KAN ANVENDES AF BØRN MED EN ALDER PÅ 8 ÅR OG DEROVER SAMT PERSONER MED NEDSATTE FYSISKE, FØLEMÆSSIGE ELLER MENTALE EVNER ELLER MANGLENDE ERFARING OG VIDEN, HVIS DE HAR FÅET VEJLEDNING ELLER INSTRUKTION I AT BRUGE APPARATET PÅ EN SIKKER MÅDE OG FORSTÅR DE DERMED FORBUNDNE RISICI. BØRN MÅ IKKE LEGE MED APPARATET. RENGØRING OG BRUGERVEDLIGEHOLDELSE MÅ IKKE UDFØRES AF BØRN, MEDMINDRE DET SKER UNDER OPSYN..

Velkommen

Tak, fordi du har valgt Blueair. Inden du begynder at bruge din Blueair-luftrenser, skal du bruge et øjeblik på at få en grundlæggende viden om luftrenseren.

Filterudskiftning

Sørg for at skifte dit Blueair-filter i henhold til den anbefalede tidsplan for filterudskiftning. Det er med til at sikre, at din Blueair-luftrenser kører uden problemer. Se side 18.

Forlæng din garanti

Udfyld og send dit garantikort til Blueair i dag for at forlænge din begrænsede garanti.

Vær også med til at holde planeten sund

Luftrensere fra Blueair leverer maksimal forbedring af luftkvaliteten indendørs med et minimum af indflydelse på miljøet. Hele enheden kan genbruges.

Introduktion

Generelle sikkerhedsinstruktioner

Luftrenseren i Blueair Sense er et elektrisk apparat. Læs venligst sikkerhedsinstruktionerne inden brug, og tag de nødvendige forholdsregler for at reducere risikoen for brand, elektrisk stød eller personskade. **Den begrænsede garanti fra Blueair gælder kun, hvis enheden anvendes i overensstemmelse med nærværende instruktioner.**

- Brug den netledning med jord, som fulgte med din Blueair-enhed. Stikket passer ind i en stikkontakt med jordforbindelse. Undgå at ændre stikket på nogen måde.
- Brug det medfølgende kabel til at tilslutte Blueair-enheden direkte til en passende stikkontakt (se mærket med spændingsangivelsen på din enhed). Kablet er emballeret under enheden.

Placering

Anbring enheden et sted, hvor luften kan cirkulere frit ind i, ud af og rundt om enheden. Den mindste acceptable afstand fra et andet objekt er 10 cm. Brug kun originale Blueair-filtre. **Anbring ikke enheden:**



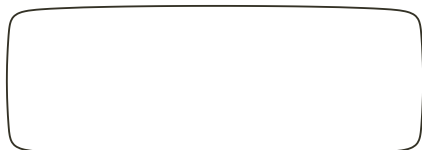
Indstillinger

Sæt netledningen omhyggeligt i det forsænkede netstik på enhedens bund, og tilslut den anden ende til en stikkontakt eller strømskinne med jordforbindelse.

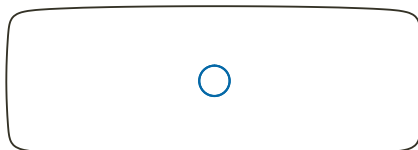
Tænd din Blueair-enhed ved at stryge hånden over displayet, som findes midtfor øverst. Den blå diode på enhedens forside viser, at enheden er tændt.

Indstil enheden til maksimal hastighed ved at stryge over displayet, indtil det viser tre blå ringe. Denne anbefales til hurtig indledende rensning, til brug om dagen eller ved meget forurenede luft. Efter et par minutter skal du indstille enheden til den ønskede hastighed. Minimumshastigheden anbefales generelt til brug om natten.

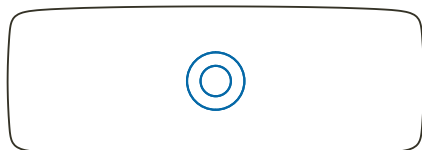
Display-funktion



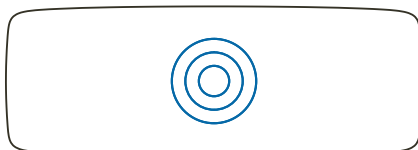
Display er på standby for at spare strøm.



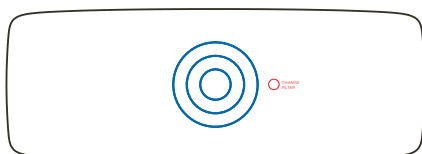
Hastighedsindstilling 1.



Hastighedsindstilling 2.



Hastighedsindstilling 3.



Når filteret skal udskiftes, tændes et rødt udskiftningsfilterlys.

Sådan fungerer den

Luft trækkes ind i luftrenseren, hvor store luftbårne partikler og gasholdig forurening indfanges i HEPASilentPlus™-forfilteret. Luften fortsætter derefter gennem et indkapslet jernkammer, hvor de resterende partikler lades med negative ioner. De ladede partikler trækkes mod HEPASilent™-filterets overflade, og rensset luft, der er praktisk taget uden forurening, recirkuleres til rummet.

Vedligeholdelse

Blueair-luftrensere tilbyder design, materialer og håndværksmæssig udførelse i høj kvalitet. For at holde din enhed i førsteklasses stand anbefaler vi, at den regelmæssigt rengøres. Apparatet må ikke være tilsluttet strøm, når du skal gøre det rent eller foretage anden vedligeholdelse.

- Støvsug luftindtagsgitteret indefra, når du fjerner filteret for at skifte det.
- Støvsug de små indtag med en blød børste monteret.
- Tør enhedens overflade af med en blød, ren og fugtig klud.
- Brug aldrig benzin, kemiske opløsningsmidler eller ætsende stoffer, idet disse midler kan beskadige overfladen.
- Lad ikke fremmedlegemer komme ind i ventilations- eller udsugningsåbningerne. Dette kan forårsage elektrisk stød eller beskadige enheden.
- Forsøg ikke selv at reparere eller justere de elektriske eller mekaniske funktioner på din Blueair-enhed. Kontakt din lokale forhandler eller Blueair vedrørende garantioplysninger.

Få mest muligt ud af dit Blueair-system

Blueair-systemet er nemt at bruge. Sørg for, at din enhed har den rigtige størrelse til dit rum, og skift filtrene i overensstemmelse med den anbefalede tidsplan for filterudskiftning. Husk, at præcis som der er en begrænset mængde luft, som airconditionanlæg og radiatorer kan afkøle eller opvarme, så er der for alle luftrensningssystemer grænser for den mængde luft, de kan rense. Følg disse retningslinjer.

Luk vinduerne

Du ville ikke åbne dine vinduer på vid gab en varm sommerdag og forvente, at dit airconditionanlæg ville fungere effektivt, fordi du kan mærke den varme luft komme ind og den kølige luft strømme ud. Selvom du ikke kan se den kontaminerede luft komme ind og den rene luft strømme ud, så er samme logik gældende for din luftrenser.

Luk også dørene

På samme måde som du ville lukke en del af huset af på en kold vinternat for at sikre, at radiatoren arbejder mere effektivt, skal du lukke dørene til det rum, hvor systemet arbejder, for at opnå de bedste resultater.

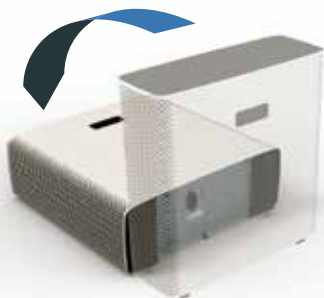
Lad systemet køre døgnet rundt

For at opnå de bedste resultater skal du lade din Blueair-enhed køre 24 timer om dagen, 7 dage om ugen. Hvis den er i drift døgnet rundt, sikres en uafbrudt forsyning af ren, filtreret luft, som konstant cirkulerer gennem rummet.

Blueair-systemer er designet til ekstremt lavt strømforbrug. Faktisk koster det omkring lige så meget i strøm at have Blueair-luftrenseren tændt, som det gør at have en enkelt pære tændt, afhængigt af enheden og driftshastigheden.

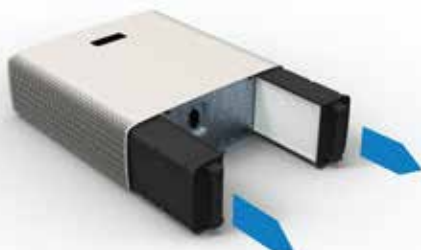
Skift af filteret

1. trin



Sluk enheden, træk stikket ud, og læg enheden ned med bagsiden opad.

2. trin



Træk filterkassetterne ud ved hjælp af håndtagene.

3. trin



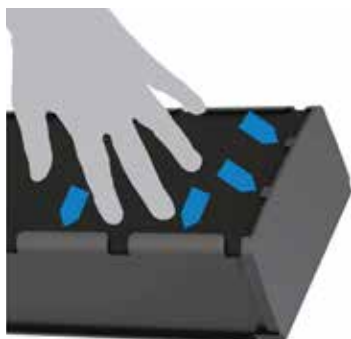
Træk partikelfiltrene og kulfilterarkene ud af hver kassette.

4. trin



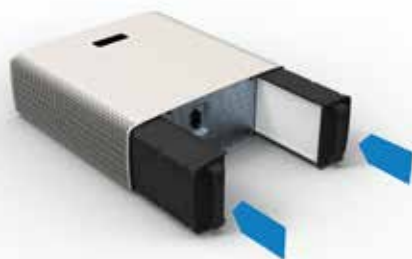
Skub de nye filtre ind i hver kassette.

5. trin



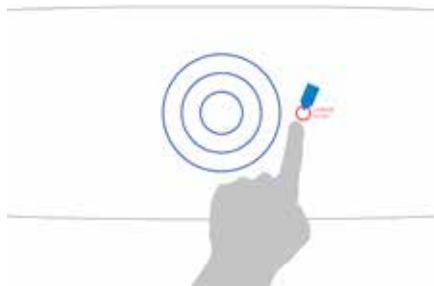
Kontrollér, at kulfilterarkene bliver på plads, ved at trykke filtrene ned under fremspringene på kassetterne.

6. trin



Skub filterkassetterne tilbage på plads.

7. trin



Tilslut netledningen, rejs enheden op, og rør ved det røde filterudskiftningslys. Din Blueair er nu klar til igen at give dig renere, sundere luft.

Filtre

HEPASilentPlus™-teknologien gør Blueair Sense utrolig støjsvag. Enheden leveres med HEPASilentPlus™-filtre installeret, herunder ét forfilter og ét hovedfilter.

Forfilter. Forfilteret fjerner støv, pollen, skæl fra kæledyr og andre store luftbårne partikler.

Hovedfilter. Hovedfilteret fjerner luftbårne urenheder, herunder støv, pollen, skæl fra kæledyr, bakterier, skimmelsporer, virus og andre luftbårne partikler. Filtrene er lavet af polypropylen, som hjælper med at bortfiltrere luftbårne partikler mekanisk. For at maksimere filterets effektivitet lades partikler negativt, inden de når hovedfilteret.

For optimale resultater anbefaler Blueair, at du udskifter filtrene hver 6. (sjette) måned.

Vi tilbyder et praktisk filterabonnementsprogram i nogle lande. Kontakt din lokale forhandler eller Blueair for at finde ud af, om programmet er tilgængeligt for dig.

VIGTIGT! Brug kun originale Blueair-filtre for at sikre, at enheden fungerer korrekt, og for at du kan få den fulde garantidækning.

Kundens oplysninger om produktet

Modelnummer og serienummer for dette produkt findes på bunden af enheden. Notér disse oplysninger herunder, og behold dem til fremtidig brug.

Modelnummer	Forhandlernavn
Serienummer	Forhandleradresse
Købsdato	Telefonnummer

Innholdsfortegnelse

23 Velkommen

24 Kom i gang

27 Få mest mulig ut av ditt Blueair system

28 Bytte av filter

31 Filtre



DETTE APPARATET SKAL BARE BENYTTES AV BARN SOM ER MINST 8 ÅR GAMLE OG PERSONER MED REDUSERTE FYSISKE, SENSORISKE ELLER MENTALE EVNER, ELLER SOM MANGLER ERFARING OG KUNNSKAP, DER-SOM DE HAR MOTTATT OPPLÆRING ELLER INSTRUKSJONER OM SIKKER BRUK AV APPARATET, OG FORSTÅR HVILKE FARER SOM ER INVOLVERT. BARN SKAL IKKE LEKE MED APPARATET. RENGJØRING ELLER VEDLIKEHOLD SKAL IKKE FORETAS AV BARN, MED MINDRE DE HOLDES UNDER OPPSYN..

Velkommen

Takk for at du har valgt Blueair. Før du begynner å bruke din Blueair luftrensers, benytter du et par minutter på å gjøre deg kjent med det vesentlige.

Bytte av filter

Sørg for å bytte ditt Blueair filter i tråd med timeplanen som viser anbefalt tid for bytte av filter. På den måten sørger du for at din Blueair luftrensers er i topp stand. Se side 28.

Garantiutvidelse

Fyll ut og send ditt garantikort til Blueair i dag for å utvide den begrensede garantien din.

Du kan også bidra til å beskytte vår planet

Blueair luftrenserne innebærer en maksimal forbedring av luftkvaliteten innendørs, med minimal belastning av miljøet. Hele enheten kan resirkuleres.

Kom i gang

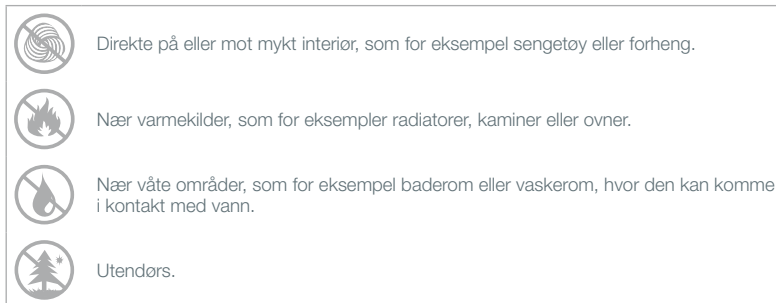
Generelle sikkerhetsinstruksjoner

En luftrenser i Blueair Sense er et elektrisk apparat. Vennligst les sikkerhetsinstruksjonene før bruk, og ta de nødvendige forholdsreglene for å redusere risikoen for brann, elektrisk støt eller personskader. **Den begrensede garantien fra Blueair gjelder kun dersom enheten benyttes i henhold til disse instruksjonene.**

- Bruk strømkabelen med jording som følger med Blueair-enheten din. Støpslet passer i jordingskontakten. Du skal ikke endre støpslet på noen som helst måte.
- Bruk kabelen som følger med til å sette Blueair-enheten rett inn i den passende stikkkontakten (sjekk spenningsetiketten på enheten din). Kabelen er pakket under enheten.

Plassering

Enheter plasseres på et sted som lar luften sirkulere fritt inn og ut av enheten og rundt den. Minimumsavstanden som kreves til et annet objekt utgjør 10 centimeter. Benytt bare ekte Blueair filtre. **Enheter skal ikke plasseres:**



Innstillinger

Sett strømkabelen godt og helt inn i strømkontakten med fordypning, som befinner seg under enheten, og sett den andre enden inn i en jordingskontakt eller en flerveis stikkontakt.

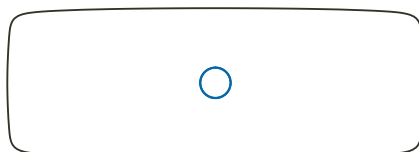
Skru på Blueair-enheten din ved å føre hånden din over displayet, som er plassert midt oppe på toppen. Den blå lysdioden foran på enheten angir at enheten fungerer.

Enheten stilles inn på maksimum hastighet ved å stryke over displayet inntil det viser tre blå ringer. Dette anbefales for rask innledende rengjøring, bruk om dagen eller ved mye forurensning i lufta. Etter noen minutter stilles enheten inn på ønsket hastighet. Minimum hastighet anbefales generelt ved bruk om natten.

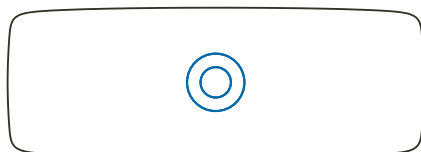
Display funksjon



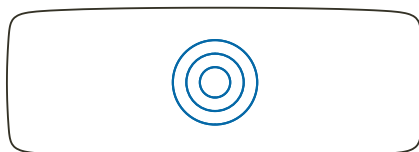
Displayet er i standby-modus for å spare energi.



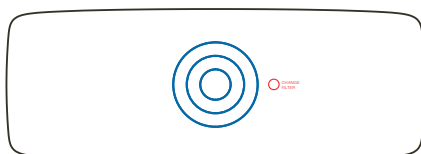
Hastighetsinnstilling 1.



Hastighetsinnstilling 2.



Hastighetsinnstilling 3.



Dersom filter må byttes, vil et rødt lys som oppfordrer til å bytte filter begynne å lyse.

How it works (Hvordan det virker)

Lufta trekkes inn i luftrensere, hvor store luftpartikler og skadelige gasser fanges i forfilteret HEPASilentPlus™. Lufta fortsetter deretter gjennom et innkapslet ionekammer, hvor de gjenværende partiklene lades med negative ioner. Ladde partikler trekkes mot overflaten hos HEPASilent® filteret, og renset luft, som er nesten fri for kontaminering, sirkuleres tilbake inn i rommet.

Pleie og vedlikehold

Hos Blueair luftrensere kan man forvente design, materialer og utførelse av høy kvalitet. For å holde enheten din i topp stand, så anbefaler vi regelmessig rengjøring. Apparatet må kobles fra strømforsyningen før rengjøring eller vedlikehold.

- Luftinntakets gitter bør iblant støvsuges fra innsiden når du fjerner filteret for å bytte det
- De små inngangene støvsuges med den myke børsten som er vedlagt.
- Enhetens utside tørkes av med en myk, ren og fuktig klut.
- Det skal aldri foretas rengjøring med bensin, kjemiske løsemidler eller korroderende materialer, ettersom disse substansene kan ødelegge overflaten.
- Påse at fremmedlegemer ikke trenger inn i viften eller eksosåpningene. Slike kan nemlig forårsake elektriske støt eller skade enheten.
- Du skal ikke på egen hånd forsøke å reparere eller justere noen av de elektriske eller mekaniske funksjonene på din Blueair-enhet. Ta kontakt med din lokale forhandler eller med Blueair for garantiopplysninger.

Få mest mulig ut av ditt Blueair system

Det er lett å bruke Blueair systemet. Påse at enheten har riktig størrelse for rommet ditt, og at du bytter filter i tråd med timeplanen som viser anbefalt tid for bytte av filter. Husk at det er begrenset hvor stor mengde luft som kan rengjøres av luftrensende systemer, akkurat slik det er begrenset hvor mye luft som kan kjøles eller varmes av klimaanlegg og varmeapparater. Følg disse fornuftige retningslinjene.

Lukk vinduene dine

Du ville ikke åpnet vinduene dine på en varm sommerdag og forvente at klimaanlegget ditt fungerer effektivt, for du kan føle at varm luft trenger inn og at kald luft trenger ut. Selv om du ikke kan se den kontaminerte luften som kommer inn og den rene luften som strømmer ut, så gjelder den samme logikken for luftrenseren din.

Lukk dørene dine også

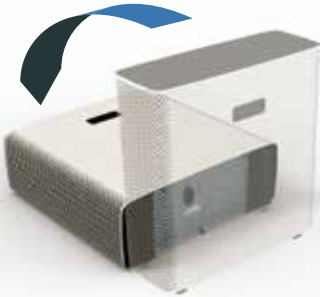
Akkurat slik du selv ville stengt av deler av huset ditt en kald vinternatt for at varmeapparatet ditt skal fungere mer effektivt, så isolerer du rommet hvor systemet ditt arbeider for å oppnå best mulige resultater.

La systemet ditt jobbe 24 timer i døgnet

For å sikre best mulige resultater lar du Blueair-enheten jobbe 24 timer i døgnet, 7 dager i uka. Drift døgnet rundt sikrer kontinuerlig forsyning av ren, filtrert luft som kontinuerlig sirkulerer rundt omkring i rommet. Blueair-systemene er designet slik at de krever utrolig lite strøm. Faktisk koster det omtrent det samme å drive en Blueair luftrenser som det gjør å drive en enkelt lyspære, avhengig av enhet og driftshastighet.

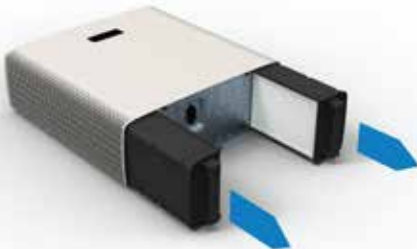
Bytte av filter

Trinn 1



Skru av enheten, trekk ut støpslet og sett ned enheten med baksiden vendt opp.

Trinn 2



Trekk ut filterkassetten med hjelp av håndtakene.

Trinn 3



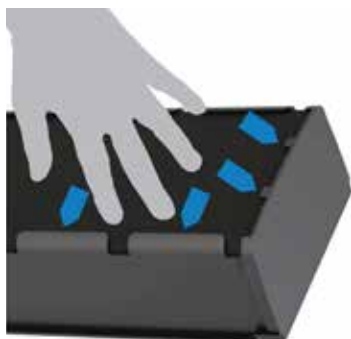
Trekk ut partikkelfiltrene og karbonfilterplatene fra hver kassett.

Trinn 4



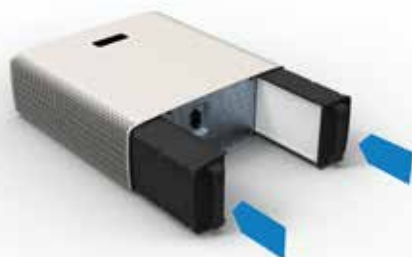
Skyv de nye filtrene inn i hver enkelt kassett.

Trinn 5



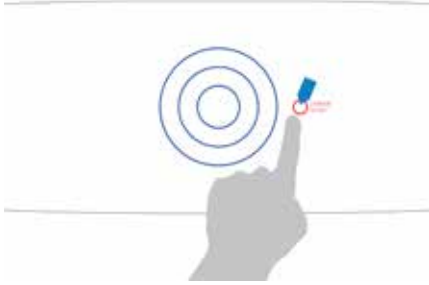
Påse at karbonfilterplatene holder seg på plass ved å presse filtrene ned under etikettene på kassettene.

Trinn 6



Skyv filterkassettene tilbake på plass.

Trinn 7



Sett inn strømkabelen, sett opp enheten og ta på det røde lyset for bytte av filter. Din Blueair er nå igjen klar til å gi deg renere og sunnere luft.

Filters

HEPASilentPlus™ teknologien gjør Blueair Sense utrolig stillegående. Enheten kommer med HEPASilentPlus™ filtre som allerede har blitt installert, inkludert et forfilter og et hovedfilter.

Forfilter. Forfilteret fjerner støv, pollen, flass fra kjæledyr og andre store luftpartikler.

Hovedfilter. Hovedfilteret fjerner skadelige stoffer i lufta, inkludert støv, pollen, flass fra kjæledyr, bakterier, muggsporer, virus og andre luftpartikler. Filterene er laget av polypropylen, som bidrar til å filtrere vekk luftpartikler mekanisk. For å optimere filterets effektivitet blir partiklene ladet negativt før de når frem til hovedfilteret.

For optimal ytelse anbefaler Blueair at du bytter filter hver sjette (6) måned.

Vi tilbyr et praktisk program for filterabonnement i enkelte land. Ta kontakt med din lokale forhandler eller med Blueair for å finne ut om dette programmet er tilgjengelig for deg.

VIKTIG! Bruk bare ekte filtre fra Blueair for å sikre at enheten fungerer slik den skal, og for å beholde full garantidekning.

Kunderegistrering

Dette produktets modellnummer og serienummer befinner seg på undersiden av enheten. Husk å føre dem opp på den ledige plassen nedenfor og oppbevare dem for fremtidig referanse.

Modellnummer	Forhandlerens navn
Serienummer	Forhandlerens adresse
Kjøpsdato	Telefonnummer

Sisältö

33 Tervetuloa

34 Alkutoimet

37 Blueair-järjestelmän parhaan toimivuuden varmistaminen

38 Suodattimen vaihtaminen

41 Suodattimet



LAITETTA VOIVAT KÄYTTÄÄ YLI 8-VUOTIAAT LAPSET JA SELLAISET HENKILÖT, JOILLA ON RAJOITETUT FYYSISET, AISTILLISET TAI HENKISET KYVYT TAI PUUTTEELLISESTI KOKEMUSTA TAI TIETOA LAITTEEN KÄYTÖSTÄ VAIN, JOS HE OVAT SAANEET OHJAUSTA TAI OPASTUSTA LAITTEEN KÄYTTÖÖN OMALTA VASTUUHENKILÖLTÄÄN JA JOS HE YMMÄRTÄVÄT KÄYTTÖÖN LIITTYVÄT RISKIT. LAPSET EIVÄT SAA LEIKKIÄ LAITTEELLA. LAPSET EIVÄT SAA PUHDISTAA TAI HUOLTA A LAITETTA ILMAN VALVONTAA.

Tervetuloa

Kiitos, että valitsit Blueairin. Tutustu hetki Blueair-ilmanpuhdistimen perustoimintoihin ennen sen käyttöönottoa.

Suodattimen vaihto

Varmista, että vaihdat Blueair-laitteesi ilmansuodattimen säännöllisin väliajoin suositellun vaihtoaikataulun mukaisesti. Näin varmistat Blueair-ilmanpuhdistimen parhaan mahdollisen toimivuuden. Lisätietoja sivulla 38.

Takuun laajennus

Jatka takuuajaksi täyttämällä mukana tuleva takuukortti ja lähettämällä se Blueairille jo tänään.

Auta pitämään planeettamme puhtaana

Blueair-ilmanpuhdistimet parantavat sisäilmaa kuormittaen samalla mahdollisimman vähän ympäristöä. Koko puhdistinyksikön voi kierrättää.

Alkutoimet

Yleiset turvallisuusohjeet

Blueair Sense -ilmanpuhdistin on sähkölaite. Lue turvallisuusohjeet ja tee mahdolliset lisätoimet tulipalo-, sähköisku- ja loukkaantumisvaaran vähentämiseksi ennen laitteen käyttöönottoa. **Blueairin rajattu takuu on voimassa ainoastaan, mikäli laitetta käytetään näiden ohjeiden mukaisesti.**

- Käytä Blueair-laitteesi mukana tulevaa maadoitettua virtajohtoa. Sen liitin sopii maadoitettuun pistorasiaan. Älä tee liittimeen minkäänlaisia muutoksia.
- Liitä mukana tuleva virtakaapeli suoraan Blueair-laitteestasi sopivaan pistorasiaan (varmista sallittu jännitemäärä laitteen pohjasta). Kaapeli on pakattu laitteen alle.

Sijoittelu

Sijoita laite paikkaan, jossa ilma pystyy kiertämään sen sisään, siitä ulos ja sen ympärillä. Vähimmäisetäisyys muihin esineisiin on 10 cm. Käytä ainoastaan aitoja Blueair-suodattimia. **Älä sijoita laitetta:**



Pehmeiden kankaiden kuten petivaatteiden tai verhojen välittömään läheisyyteen tai niitä vasten.



Lämmönlähteiden kuten pattereiden, takkojen tai uunien läheisyyteen.



Märkätilojen kuten vessojen ja pesuhuoneiden läheisyyteen ja alueille, joissa laite voi joutua kosketuksiin veden kanssa.



Ulkotiloihin.

Käyttöönotto

Liitä virtajohto tukevasti laitteen pohjassa olevaan upotettuun virtaliittimeen. Liitä johdon toinen pää maadoitettuun pistorasiaan tai jatkojohtoon.

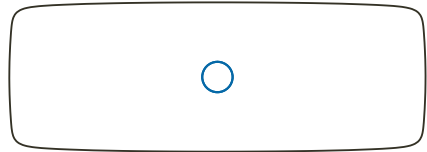
Käynnistä Blueair pyyhkäisemällä kättäsi laitteen yläosan keskellä sijaitsevan näytön yli. Sininenä palava valo laitteen etuosassa ilmoittaa, että laite toimii.

Aseta laite maksiminopeudelle pyyhkäisemällä kättäsi näytön yli, kunnes se näyttää kolme sinistä rengasta. Tätä asetusta suositellaan pikasiivoukseen, päiväkäyttöön tai huonolaatuiseen sisäilmaan. Aseta laite muutaman minuutin kuluttua haluamallesi nopeudelle. Miniminopeutta suositellaan yökäyttöön.

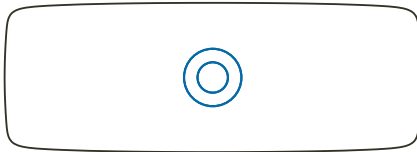
Näytön toiminnot



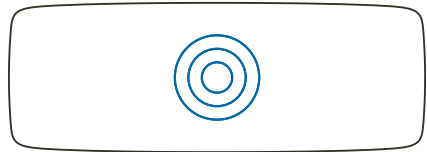
Näyttö on valmiustilassa ja säästää energiaa.



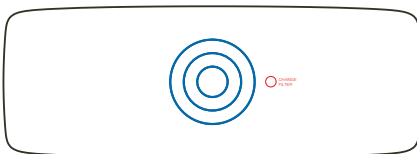
Nopeusasetus 1.



Nopeusasetus 2.



Nopeusasetus 3.



Punainen ilmaisivalo syttyy, kun suodatin tulee vaihtaa..

Laitteen toiminta

Laitteen puhdistimeen virtaa ilmaa isompia hiukkasia ja kaasusaasteita kaappaavan HEPASilent™-esisuodattimen kautta. Tämän jälkeen ilma kulkee ionikammion läpi. Kammiossa hiukkaset varataan negatiivisilla ioneilla. Varatut partikkelit imeytyvät HEPASilent™-suodatinpinnalle ja puhdas ilma, joka on käytännössä täysin saasteetonta, kierrätetään huoneeseen.

Hoito ja huolto

Blueair-ilmanpuhdistimet on suunniteltu huolellisesti ja valmistettu korkealaatuisista materiaaleista. Suosittelemme laitteen säännöllistä puhdistamista sen parhaan mahdollisen toiminnan varmistamiseksi. Laite tulee irrottaa verkkovirrasta ennen puhdistusta tai huoltoa.

- Imuroi ilmanottoritilä sisäpuolelta, kun vaihdat suodattimen.
- Imuroi pienet ilma-aukot harjasuulakkeella.
- Puhdista laitteen ulkopinta pehmeällä, puhtaalla ja kostealla liinalla.
- Älä puhdista laitetta koskaan bensalla, kemiallisilla liuottimilla tai korroosio-ivisilla aineilla, koska laitteen pinta voi tällöin vahingoittua.
- Varmista, ettei laitteen ilmanottoaukkoihin joudu vieraita esineitä. Ne saattavat aiheuttaa sähköiskun tai vahingoittaa laitetta.
- Älä yritä korjata tai säätää Blueair-laitteesi sähkö- tai mekaanisia osia itse. Ota yhteyttä lähimpään jälleenmyyjäsi tai suoraan Blueairille saadaaksesi tietoja takuusta.

Blueair-järjestelmän parhaan toimivuuden varmistaminen

Blueair-järjestelmä on helppokäyttöinen. Varmista, että laitteesi on oikean kokoinen käyttötilaan nähden ja että vaihdat suodattimet suositelluin väliajoin. Muistathan, että ilmanpuhdistimet voivat puhdistaa vain tietyn määrän ilmaa aivan samoin kuin ilmastointilaitteet ja lämmittimet voivat viilentää tai lämmittää ilmaa rajatusti. Noudata näitä yleisohjeita.

Sulje ikkunat

Ilmastointilaitteenkaan ei voi odottaa toimivan kuumana kesäpäivänä kunnolla, mikäli ikkuna avataan, sillä kuuma ilma tulee ikkunasta sisään ja viileä menee ulos. Sama logiikka pätee myös ilmanpuhdistimeesi.

Sulje myös ovet

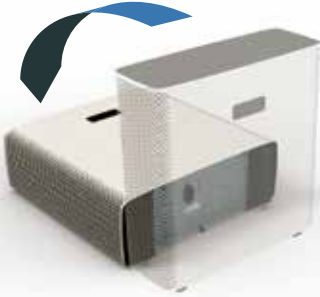
Sulje laitteen käyttötilan ovet samoin kuin tekisit kylmänä talvi-iltana varmistaaksesi lämmittimen parhaan tehon.

Pidä laite päällä vuorokauden ympäri

Saat parhaan tuloksen, kun pidät Blueair-laitettasi päällä vuorokauden ympäri viikon jokaisena päivänä. Laitteen jatkuva toiminta takaa, että puhdas ilma kiertää huoneessa koko ajan. Blueair-järjestelmät on suunniteltu käyttämään äärimmäisen vähän virtaa. Itse asiassa Blueair-ilmanpuhdistin vaatii virtaa suunnilleen vain yhden hehkulampun verran. Laitteen tarkka virrantarve riippuu käytetystä laitteesta ja nopeudesta.

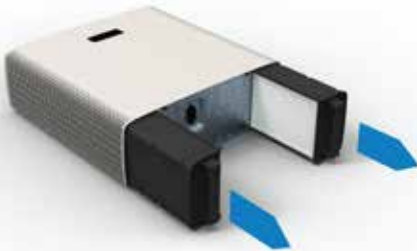
Suodattimen vaihto

Vaihe 1



Sammuta laite, irrota se verkkovirrasta ja käännä se niin päin, että sen takaosa osoittaa ylöspäin..

Vaihe 2



Poista suodatinkasetit vetämällä kädensijoista.

Vaihe 3



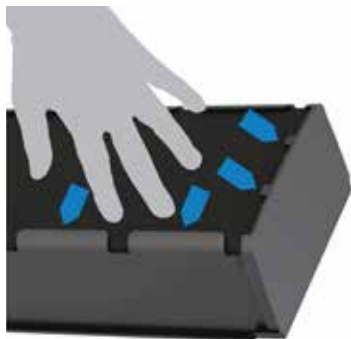
Poista hiukkassuodattimet ja hiilisuodatinkalvot jokaisesta kasetista vetämällä.

Vaihe 4



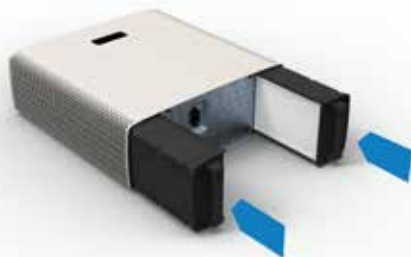
Paina uudet suodattimet kiinni jokaiseen kasettiin.

Vaihe 5



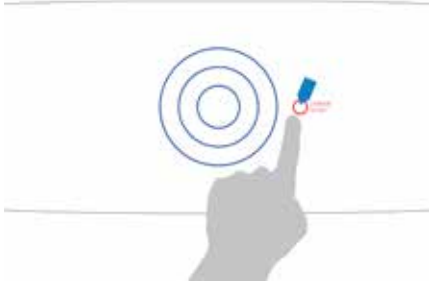
Varmista, että hiilisuodatinkalvot pysyvät paikallaan painamalla kasettien alapuolella olevia läppiä.

Vaihe 6



Liu'uta kasetit takaisin paikoilleen.

Vaihe 7



Liitä virtajohto verkkovirtaan, käännä laite takaisin oikeinpäin ja paina punaista vaihdon ilmaisivaloa. Nyt Blueair on jälleen valmis tarjoamaan puhtaampaa ja terveellisempää ilmaa.

Suodattimet

HEPASilentPlus™-tekniikka tekee Blueair Sensestä uskomattoman hiljaisen. Laitteen mukana tulee esiasennettuja HEPASilentPlus™-suodattimia mukaan lukien yksi esi- ja yksi pääsuodatin.

Esisuodatin. Esisuodatin poistaa pölyn, siitepölyn, eläinhilseen ja muut isot ilmahiukkaset.

Pääsuodatin. Pääsuodatin poistaa ilmahiukkaset kuten pölyn, siitepölyn, eläinhilseen, bakteerit, homeitiöt, virukset. Suodattimet on valmsitettu polypropyleenista, joka edesauttaa ilmassa olevien hiukkasten suodatusta. Paras suodatus taataan varaamalla hiukkaset negatiivisesti ennen suodattimeen joutumista.

Blueair suosittelee suodattimen vaihtamista kerran kuudessa (6) kuukaudessa laitteen parhaan suorituskyvyn takaamiseksi.

Tarjoamme suodatintilauspalvelua joihinkin maihin. Ota yhteyttä lähimpään jälleenmyyjääsi tai Blueairiin saadaksesi lisätietoja palvelun saatavuudesta.

TÄRKEÄÄ! Käytä laitteessa vain Blueairin suodattimia varmistaaksesi sen kunnollisen toimivuuden ja takuun voimassaolon.

Asiakkaan tiedot

Laitteen malli- ja sarjanumero ovat sen pohjassa. Kirjoita tiedot alla oleviin kenttiin, jotta ne pysyvät tallessa.

Mallinumero	Myyjän nimi
Sarjanumero	Myyjän osoite
Ostopäivämäärä	Myyjän puhelinnumero

Innehåll

43 Välkommen

44 Kom igång

47 Få ut det mesta möjliga av ditt Blueair-system

48 Filterbyte

51 Filter



DENNA APPARAT KAN ANVÄNDAS AV BARN FRÅN 8 ÅR OCH UPPÅT SAMT AV PERSONER MED BEGRÄNSAD FYSISK, SENSORISK ELLER MENTAL KAPACITET ELLER AVSAKNAD AV ERFARENHET OCH KUNSKAP OM APPARATEN ANVÄNDS UNDER UPPSIKT ELLER OM DE HAR BLIVIT INSTRUERADE I HUR MAN ANVÄNDER APPARATEN PÅ ETT SÄKERT SÄTT OCH DE FÖRSTÅR DE RÅDANDE RISKERNA. BARN SKA INTE LEKA MED APPARATEN. RENGÖRING OCH UNDERHÅLL AV APPARATEN SKA EJ UTFÖRAS AV BARN UTAN UPPSIKT.

Välkommen

Tack för att du har valt Blueair. Ägna några minuter åt att bekanta dig med grunderna innan du börjar använda din Blueair luftrenare.

Filterbyte

Du bör byta filter i din Blueair luftrenare enligt det rekommenderade bytesschemat. Det kommer hjälpa till att hålla din Blueair luftrenare i toppskick. Se sida 48.

Förläng din garanti

Fylla i och skicka in garantikortet till Blueair för att förlänga din begränsade garanti.

Hjälp dessutom till att hålla planeten frisk

Blueair luftrenare ger maximal förbättring av inomhusluften med minimal miljöpåverkan. Hela enheten kan återvinnas.

Kom igång




Allmänna säkerhetsanvisningar

Blueair Sense-luftrenaren är en elektrisk apparat. Läs säkerhetsanvisningarna innan användning och vidta nödvändiga försiktighetsåtgärder för att minska risken för brand, elektriska stötar eller skada. **Blueairs begränsade garanti gäller endast om enheten används enligt instruktionerna.**

- Använd den jordade strömkabeln som medföljer Blueair-enheten. Kontakten passar i ett jordat uttag. Förändra inte kontakten på något sätt.
- Använd den medföljande strömkabeln för att koppla in Blueair-enheten direkt till ett lämpligt eluttag (se spänningsetiketten på din enhet). Kabeln ligger under enheten i förpackningen.

Placering

Placera enheten på en plats där luften kan cirkulera fritt in i, ut ur och runt enheten. Det minsta acceptabla avståndet från ett annat objekt är 10 cm. Använd endast äkta Blueair-filter. **Placera inte enheten:**

	Direkt på eller mot inredningstextiler, t.ex. sängkläder och gardiner.
	Nära värmekällor, t.ex. element, eldstäder eller ugnar.
	Nära våtutrymmen, t.ex. badrum eller tvättstugor, där den kan komma i kontakt med vatten.
	Utomhus.

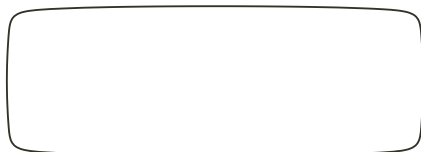
Inställningar

Koppla in strömkabeln ordentligt och helt i det infällda uttaget längst ned på enheten och anslut den andra änden till ett jordat vägguttag eller en jordad skarvdosa.

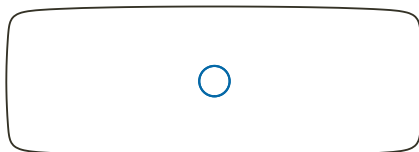
Slå på Blueair-enheten genom att svepa med handen över displayen, som finns längst upp ovanpå enheten. Den blå lysdioden på enhetens framsida visar att enheten är igång.

Kör enheten på maximal hastighet genom att svepa över displayen tills den visar tre blå ringar. Maximal hastighet rekommenderas för en snabb första rengöring, på dagtid eller vid mycket förorenad luft. Ställ in enheten på önskad hastighet efter några minuter. Den lägsta hastigheten rekommenderas i allmänhet på natten.

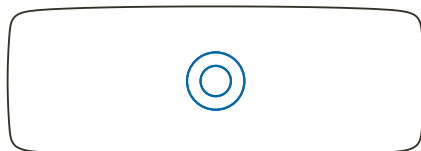
Display function



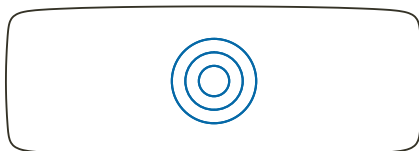
Displayen är i vänteläge för att spara energi.



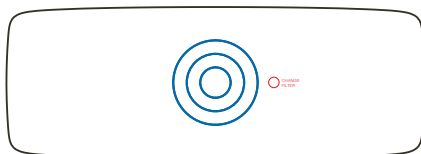
Hastighet 1.



Hastighet 2.



Hastighet 3.



När det är dags att byta filter visas en röd symbol.

How it works

Luften sugs in i luftrenaren genom ett HEPASilentPlus™ förfilter som fångar luftburna partiklar och gasformiga föroreningar. Luften fortsätter sedan genom en inkapslad jonkammare där de återstående partiklarna laddas med negativa joner. De laddade partiklarna dras till HEPASilent®-filtrets yta och renad luft, praktiskt taget fri från föroreningar, skickas in i rummet.

Skötsel och underhåll

Blueair-luftrenare har design, material och utförande som håller mycket hög kvalitet. Vi rekommenderar regelbunden rengöring för att hålla enheten i toppskick. Du måste dra ur sladden till enheten före rengöring eller underhåll.

- Dammsuga gallret vid luftintaget från insidan när du tar bort filtret för att byta ut det.
- Använd ett borstmunstycke till dammsugaren för att damma av de små intagen.
- Torka utsidan av enheten med en mjuk, ren och fuktig trasa.
- Rengör aldrig enheten med bensin, kemiska lösningsmedel eller frätande material, eftersom det kan skada ytan.
- Se till att inga främmande föremål kommer in i enhetens luftinsug eller -utsug. Detta kan orsaka elektriska stötar eller skador på enheten.
- Försök inte reparera eller ändra någon av Blueair-enhetens elektriska eller mekaniska funktioner på egen hand. Kontakta din lokala återförsäljare eller Blueair för garantiinformation.

Få ut det mesta möjliga av ditt Blueair-system

Blueair-systemet är enkelt att använda. Kontrollera att enheten är av rätt storlek för ditt rum och byt filten enligt det rekommenderade bytesschemat. Kom ihåg att, precis som luftkonditionering och värmebläktar har gränser för mängden luft som de kan kyla eller värma, har varje reningssystem gränser för hur stor luftvolym de kan rengöra. Följ dessa förnuftiga riktlinjer.

Stäng dina fönster

Du skulle inte öppna dina fönster en varm sommardag och förvänta dig att luftkonditioneringen skulle fungera effektivt, eftersom du kan känna varm luft komma in och sval luft blåsa ut. Även om du inte kan se hur förorenad luft kommer in och ren luft blåser ut, gäller samma logik för din luftrenare.

Stäng alla dörrar också

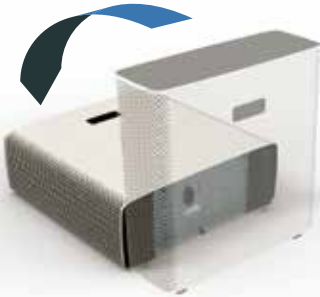
Precis som du kan isolera en del av ditt hus en kall vinternatt för att behålla värmen, kan du isolera rummet där ditt system står för bästa resultat.

Kör ditt system dygnet runt

För bästa resultat bör du köra Blueair-enheten dygnet runt, varje dag. Att köra enheten dygnet runt säkerställer att ett kontinuerligt flöde av ren och filtrerad luft hela tiden cirkulerar i rummet. Blueair-systemen är framtagna med häpnadsväckande låg strömförbrukning. I själva verket kostar det ungefär lika mycket att använda en Blueair-luftrenare som det gör att ha en enda glödlampa tänd, beroende på enheten och hastigheten.

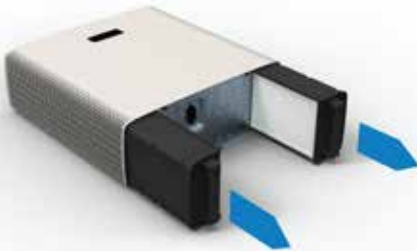
Filterbyte

Steg 1



Stäng av enheten, dra ut kontakten och lägg enheten på golvet med baksidan uppåt.

Steg 2



Dra ut filterkassetterna med hjälp av handtagen.

Steg 3



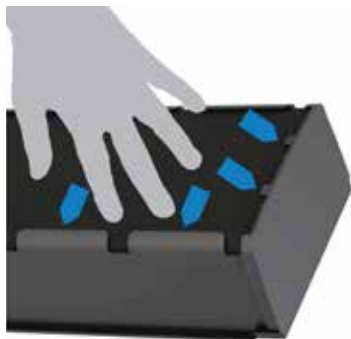
Ta ut partikelfiltren och kolfilterarken ifrån båda kassetter.

Steg 4



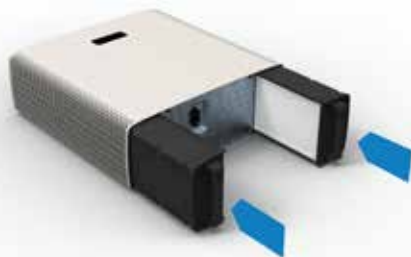
Tryck in de nya filtren i båda kassetter.

Steg 5



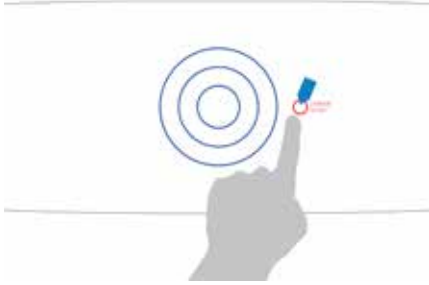
Se till att kolfilterarken hålls på plats genom att trycka ner dem under flikarna i kassetterna.

Steg 6



Skjut in filterkassetterna i enheten igen.

Steg 7



Ställ upp enheten, sätt i strömssladden och tryck på den röda symbolen för filterbyte. Nu är din Blueair återigen redo att ge dig renare och hälsosammare luft.

Filter

Din Blueair är otroligt tyst tack vare HEPASilentPlus™-tekniken. När enheten levereras är ett HEPASilentPlus™ filter redan installerat, med ett förfilter och ett huvudfilter.

Förfilter. Förfiltret tar bort damm, pollen, päls och andra stora luftburna partiklar.

Huvudfilter. Huvudfiltret tar bort luftburna föroreningar, t.ex. damm, pollen, päls, bakterier, mögelsporer, virus och andra luftburna partiklar. Filtren är tillverkade av polypropylen, som hjälper till att filtrera bort luftburna partiklar mekaniskt. Partiklarna laddas med negativa joner innan de når huvudfiltret för att maximera filtrets effektivitet.

Blueair rekommenderar att du byter ut filtret var sjätte (6) månad för att säkerställa bästa funktion.

Vi erbjuder ett bekvämt prenumerationsprogram för filter i vissa länder. Kontakta din lokala återförsäljare eller Blueair för att ta reda på om du kan gå med i programmet.

VIKTIGT! Använda endast äkta Blueair-filter, för att säkerställa korrekt funktion och få rätt till fullt garantiskydd.

Kundinformation

Produktens modell- och serienummer finns på undersidan av enheten. Fyll i numren nedan och ha dem till hands för framtida bruk.

Modell	Återförsäljare
Serienummer	Återförsäljares adress
Inköpsdatum	Telefonnummer

Our philosophy

Blueair was founded on the belief that everyone should be able to enjoy clean air indoors, at home or in the workplace. We have become a global authority on how to remove indoor air impurities down to the tiniest particle thanks to our deep commitment to research and innovation. Our healthier air solutions work to clean more air faster, whisper quietly and using little energy, removing allergens, asthma triggers, viruses, bacteria and other airborne pollutants.

Innovated with love in Sweden to deliver cleaner, healthier indoor air, we have developed the world's best air cleaners because we believe passionately that clean air is a basic human right.

www.blueair.com

Blueair AB

Danderydsgatan 11, SE-114 26 Stockholm, Sweden
Tel: +46-8-679 45 00, Fax: +46-8-679 45 45
info@blueair.se www.blueair.com